

Шифр Б-4

Школьный этап всероссийской олимпиады школьников

2019-2020 учебного года

Работа по Б

Ученика (цы) 7 класса

МОУ «СОШ №15 х. Андреевский»

Советского района

Минькина Элина

Учитель Гулаева Л. И.

30 сентября 2019 года

Ставропольский край
Советский городской округ
Школьный этап всероссийской олимпиады школьников
2019/20 учебного года
Биология 7 класс

Часть I. Вам предлагаются тестовые задания, требующие выбора только одного ответа из четырех возможных. Максимальное количество баллов, которое можно набрать-15 (по 1 баллу за каждое тестовое задание).

1. Сезонные явления в жизни организмов изучает:

- 0 А) биология Б) фенология В) ботаника Г) экология

2. Половое размножение растений осуществляется:

- 1 А) спорами Б) семенами В) почками Г) вегетативными органами

3. Плод картофеля называется:

- 1 А) коробочка Б) ягода В) клубень Г) корнеплод

4. Какая из форм не встречается у бактериальных клеток:

- 0 А) шарообразные Б) гантелеобразные В) спиралевидные
0 Г) палочковидные

5. Грибы выделяют в:

- 1 А) род Б) семейство В) царство Г) порядок

6. Рассеивание семян сосны и ели происходит:

- 0 А) весной Б) летом В) зимой Г) осенью

7. К плоским червям относят:

- 1 А) кольчатого червя и планарию Б) бычьего цепня и печеночного сосальщика
1 В) аскариду и острицу Г) пиявку и цепня

8. Водоросли являются низшими растениями, так как:

- 0 А) живут в воде Б) фотосинтезируют В) не имеют органов и тканей
0 Г) размножаются спорами

9. Тело лишайников называют:

- 1 А) слоевищем Б) стеблем В) листом Г) побегом

10. Плодовое тело шляпочного гриба образовано:

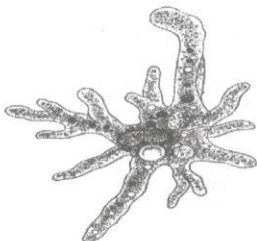
- 1 А) шляпкой и мицелием Б) ножкой и мицелием В) шляпкой и ножкой
Г) микоризой и спорангием

11. Впервые замкнутая кровеносная система появляется у:

- 1 А) рыб Б) земноводных В) кольчатых червей Г) пресмыкающихся

12. К какому классу относится животное, изображенное на рисунке:

- 1 А) корненожки Б) жгутиконосцы В) ресничные инфузории Г) споровики



13. Клеточная стенка грибов состоит из :

А) хитина Б) целлюлозы В) муреина Г) клеточной стенки нет

14. К мохообразным растениям относится:

А) ламинария Б) олений мох В) сфагнум Г) все эти растения

15. Опыление голосеменных происходит:

А) с помощью насекомых Б) с помощью ветра В) самоопылением
Г) при участии воды

Часть II. Вам предлагаются тестовые задания с одним вариантом ответа из четырех возможных, но требующих предварительного множественного выбора. Максимальное количество баллов, которое можно набрать - 10 (по 2 балла за каждое тестовое задание). Индекс ответа, который вы считаете наиболее полным и правильным, укажите в матрице ответов.

1. Большинство простейших может образовывать цисту, обеспечивающую:

- 1) активное передвижение
- 2) размножение
- 3) защиту от неблагоприятных условий
- 4) питание
- 5) распространение

А) только 1, 2; Б) только 1, 5; В) только 2, 3; Г) только 3, 5; Д) 2, 3, 4.

2. Бесполом путем размножаются:

- 1) амеба
- 2) водоросли
- 3) круглые черви
- 4) плоские черви
- 5) кишечнополостные
- 6) моллюски

А) 1,2,5; Б) 1,4,6; В) 2,3,5; Г) 3,4,5

3. Папоротники, как и мхи:

- 1) являются высшими споровыми растениями
- 2) имеют вегетативные и генеративные органы (цветки, плоды)
- 3) являются многолетними растениями
- 4) в процессе фотосинтеза образуют органические вещества из неорганических
- 5) не нуждаются в воде при размножении и развитии
- 6) не содержат в клетках хлоропласты и митохондрии

А) 1,2,3 Б) 1,2,5 В) 1,4,5 Г) 1,3,4

4. Из перечисленных инструментов в биологических исследованиях используются:

- 1) лупа;
- 2) бинокль;
- 3) телескоп;
- 4) световой микроскоп;
- 5) электронный микроскоп.

А) только 1,4; Б) 1,2,4,5; В) только 1,4,5; Г) только 2,3,4,5; Д) 1,2,3, 4,5

5. По строению слоевища различают лишайники: 1) накипные;

2) колониальные; 3) кустистые; 4) одноклеточные; 5) листоватые.

А) только 2,3,4; Б) только 2,3,5; В) только 1,3,5; Г) только 1,2,5; Д) 1,2,3,4,5

Часть III. Вам предлагаются тестовые задания в виде суждений, с каждым из которых следует либо согласиться, либо отклонить. В матрице ответов укажите вариант ответа «да» или «нет». Максимальное количество баллов, которое можно набрать – по 1 баллу за каждое тестовое задание.

1. Все растения состоят из тканей. *да*
2. Пластиды -это мелкие клеточные тельца. Они могут быть зелеными, оранжевыми, желтыми и бесцветными. *нет*
3. Камбий относится к покровной ткани.
4. Бактерии размножаются спорами. *нет*
5. Грибы питаются путем всасывания, как органических веществ, так и неорганических. *да*
6. Ламинария-это морской салат. *да нет*
7. Промежуточным хозяином, в цикле развития печеночного сосальщика, является крупный рогатый скот. *да нет*
8. От главного корня отходят придаточные корни. *нет*
9. Кишечнополостные –это двухслойные животные. *нет*
10. Семейство Лилейных относится к классу однодольных. *да*

Часть IV. Вам предлагаются тестовые задания, требующие установления соответствия. Максимальное количество баллов, которое можно набрать -3 (по 0.5 за каждый правильный ответ). Заполните матрицы ответов в соответствии с требованиями заданий.

Растение	Название плодов
А. Кукуруза	1. Костянка
Б. Картофель	2. Зерновка
В. Фасоль	3. Яблоко
Г. Яблоня	4. Померанец (Гесперидий)
Д. Лимон	5. Боб
Е. Вишня	6. Ягода

А	Б	В	Г	Д	Е
<i>2</i>	<i>6</i>	<i>5</i>	<i>3</i>	<i>4</i>	<i>1</i>

35. *0,5* *0,5* *0,5* *0,5* *0,5* *0,5.*

265
+ 10
275.